

ARCH : SOUTO DE MOURA - DR



Créez des continuités entre intérieur et extérieur

Un mur intérieur se prolonge à l'extérieur et abrite le jardin... le plafond du hall d'entrée devient un auvent extérieur... le sol du séjour s'étend sur la terrasse... une baie vitrée fait disparaître la limite entre le jardin et l'espace intérieur... : les matériaux et les éléments constructifs de la maison permettent de réaliser un trait d'union entre dedans et dehors.

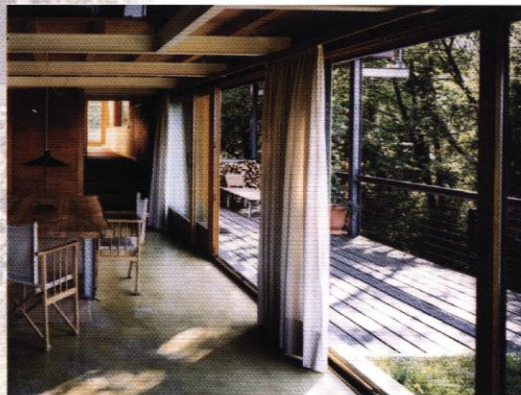
L'implantation de la maison est décisive sur la qualité du contact avec l'extérieur

ARCH : EHLER- DR



N'oubliez pas que l'implantation de la maison et de ses annexes agit directement sur la forme et sur la qualité des espaces extérieurs et du parcours d'entrée.

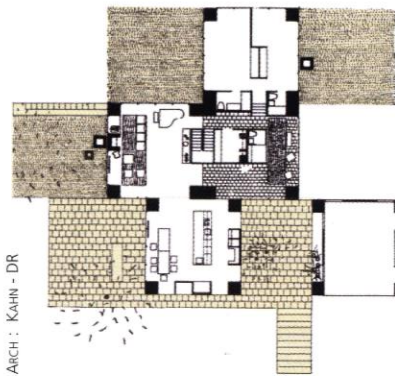
Préférez pour les espaces à vivre une implantation de plain-pied ou à un niveau proche de celui du terrain naturel: en simplifiant la relation au jardin, les espaces extérieurs prolongeront facilement les pièces de la maison et participeront davantage aux usages de la vie domestique.



ARCH : GAUTHER - DR

La maison et ses prolongements extérieurs forment un tout, ils se conçoivent ensemble.

Même s'ils sont aménagés dans un second temps, les prolongements extérieurs de la maison s'envisagent au moment de concevoir le plan



ARCH : KAHN - DR

des espaces intérieurs. Ils peuvent se situer soit en prolongement direct du volume de la maison, soit être intégrés au volume lui-même (loggia, toit-jardin, patio...)

Dans le cas d'une maison existante, l'adjonction d'un prolongement extérieur implique également un regard global sur la maison et son terrain: afin de réussir l'insertion d'une terrasse ou d'un sas d'entrée, il peut être utile de repenser à l'aménagement du parcours d'entrée ou des espaces du jardin, parfois même de revoir la position de l'entrée ou l'aspect d'une façade.



ARCH : DROLES DE TRAMES - DR

Le dehors se conçoit comme une pièce extérieure.

Un prolongement extérieur est une pièce à vivre: son implantation et son aménagement doivent prendre en compte l'ensoleillement et les possibilités d'ombrage, la protection aux vents, les usages, les vues et l'intimité, les relations avec le jardin et la maison, l'ambiance végétale...

ARCH : BATTLE - DR



POUR EN SAVOIR PLUS ...

RÉFÉRENCES BIBLIOGRAPHIQUES CONSULTABLES AU CAUE :

- À LA RECHERCHE DES AMBIANCES : MAISONS SOLAIRES, MAISONS D'AUJOURD'HUI - ADEME ET COMITÉ D'ACTIONS POUR LE SOLAIRE (TE 26)
- HAUSER AM HANG - S. ISPHORDING - ED. CALVEY
- LA NOUVELLE ARCHITECTURE DU BOIS - N. STUNGO - ED. SEUIL (Mb 105)
- TOUT PETITS JARDINS - J. BILLINGTON - ED. GRÜND
- CONCEVOIR UNE VÉRANDA - CAUE DE SEINE SAINT-DENIS (CA 93-11)
- LES VÉRANDAS DE FAÇADE DANS L'HABITAT EXISTANT - ADEME (TE 58)

caue
Bas-Rhin au

CONSEIL D'ARCHITECTURE, D'URBANISME ET DE L'ENVIRONNEMENT DU BAS-RHIN

5, RUE HANNONG
67000 STRASBOURG
TEL. 03 88 15 02 30

Du dedans au dehors

L'habitation, vécue comme un lieu de repli et d'intimité, cherche à s'abstraire du voisinage.

Et pourtant, l'envie de rapprocher sa maison de la nature, d'améliorer son contact au dehors, de l'ouvrir au soleil et à la lumière n'en est pas moins vive.

La conception de la maison peut jouer aisément de ces aspects contradictoires... voici quelques pistes pour penser sa maison en valorisant les relations avec l'extérieur... Tenez compte de l'orientation solaire et des vues intéressantes : la lumière et l'environnement proche seront la première matière pour réussir le contact de votre maison au dehors.

Des ouvertures qui créent l'ambiance intérieure

Créer une ouverture en façade ou en toiture d'une maison (une porte ou une fenêtre), c'est d'abord imaginer l'ambiance d'une pièce par sa relation au dehors : ses vues, la qualité d'éclairage naturel, la sensation d'ouverture ou d'isolement.

Selon sa forme et sa situation, une ouverture peut satisfaire à une ou plusieurs fonctions différentes: apporter de la lumière naturelle, agrémenter un usage quotidien (prendre son bain, cuisiner,...), contrôler du regard l'entrée du jardin ou la piscine..., marquer un lieu (le coin-bureau, un espace pour la lecture ou la couture, ...), cadrer une vue (sur le paysage proche ou lointain), créer un passage ou une échappée, faire entrer l'extérieur à l'intérieur, voir sans être vu, ...



ARCH : COLBOC - DR



ARCH : THIEL - DR

Réfléchissez bien aux rôles que vous souhaitez qu'elles jouent: les ouvertures offrent mille façons d'établir le contact à l'extérieur...

placer au coeur de la maison un patio, un jardin d'hiver ou un toit-jardin, ou encore associer les chambres ou la salle de bain à un petit espace extérieur tel un balcon ou une loggia...

En liant étroitement la conception du dedans et du dehors, tirez parti au mieux de votre terrain et élargissez utilement l'espace de la maison.



ARCH : KATZ - DR



ARCH : CAVEGN - DR

Des espaces qui prolongent les pièces de la maison

Une organisation bien pensée de la maison peut permettre de profiter au quotidien du contact avec l'extérieur. Par exemple, on peut concevoir comme un ensemble le séjour et la terrasse,



ARCH : LACATON & VASSAL - DR

Un parcours pour passer du dehors au dedans



ARCH : COLBOC - DR

L'entrée de la maison n'est pas qu'une porte. C'est aussi un parcours qui conduit progressivement le visiteur de l'intérieur vers l'extérieur, de l'espace public à l'espace privé. Du

portail au vestibule, chaque élément traversé ou emprunté doit trouver sa place en cohérence avec les autres et tous se combinent pour former une promenade construite : abordez le cheminement dans son ensemble. Concevez-le comme une partie intégrante de la maison, en harmonie avec elle..

FICHES DISPONIBLES GRATUITEMENT EN MAIRIE D'OBERNAI ET AU CAUE DU BAS-RHIN

- ENTRETIEN SA MAISON
- RESTRUCTURER SA MAISON
- AGRANDIR SA MAISON
- CONSTRUIRE SA MAISON AVEC LE BOIS
- CLÔTURES ET JARDINS
- DU DEDANS AU DEHORS
- CONDUIRE SON PROJET