



Exploitation Agricole EPLA OBERNAI



27/08/2010

EPLA Obernai Exploitation Agricole



Un projet de développement durable: des produits de qualité dans un environnement de qualité



Performance économique et valorisation des ressources

Performance technique, énergétique et développement de l'écosystème

Performance sociale et insertion territoriale

Un projet démarré en 1995

Un bilan de départ pour définir les axes:

Le bilan économique de l'entreprise:

développer les productions et le produit brut,

rationaliser , réduire les coûts et valoriser les compétences:

↳ **578 000 € de CA et 150 000 € d'EBE en 2009 contre 262 000 € de CA en 1996**

↳ **1998: le projet houblonnier (800 000 € d'investissement) pour une houblonnière de 19,4 ha**

↳ **2000: le réseau d'irrigation sur les 65 ha**

↳ **2004: évolution de l'alimentation des jeunes bovins avec la luzerne**

↳ **2005: augmentation du cheptel de 80 à 160 jeunes bovins (170 000 € d'investissement)**

↳ **2007: rénovation des silos de stockage (180 000 € d'investissements)**

↳ **2009: augmentation du cheptel de 160 à 240 jeunes bovins dans un nouveau bâtiment équipé de 615 m² de panneaux photovoltaïques**



**La performance technique : produire plus et mieux
en recherchant l'autonomie**

↳ **Protéger les sols**: évolution du travail du sol

et couverture hivernale

↳ **Gérer la matière organique** (compostage)

pour dépasser les 2% de teneur dans les sols

↳ **Protéger de l'eau**, le sol est le filtre (suivi par bougies poreuses

avec programme régional AARA) et réduire ou

supprimer la consommation de pesticides et d'engrais

↳ **Conversion de la houblonnière vers l'agriculture biologique depuis 2009**

↳ **Développer l'écosystème** en général et en partenariat

avec les chasseurs pour la petite faune de plaine

par la plantation de haies et de bandes enherbées

↳ **Réintroduction de la perdrix et sauvegarde du grand hamster**

↳ **Développer de nouvelles solutions**:

-essai de longue durée sur la travail du sol avec

la Chambre d'Agriculture et la Sucrierie Cristal Union d'Erstein



La performance sociale et insertion territoriale:

Réfléchir à nos actes, nous empruntons notre planète à nos enfants...

↳ Former et informer: l'exploitation est outil pédagogique pour le formation technique et professionnelle

↳ Expérimenter et développer:

toutes nos productions sont support d'essais et d'expérimentations

comme: la luzerne et le mélanges de céréales dans la ration des taurillons

le plan de recherche variétale pour le houblon, etc...

↳ Participer au développement de notre territoire:

Accueil de touristes durant l'été avec l'officie de tourisme d'Obernai

Valorisation des ressources (compostage des arbres du bld d'Europe)

**Deux nouveaux projets pour
poursuivre le développement de
notre entreprise :**

**Qualité de l'alimentation et
valorisation des ressources et
production d'énergie:**

**La production de poulet de chair
en label rouge d'Alsace et le broiet**



Le projet « Poulet Label rouge »

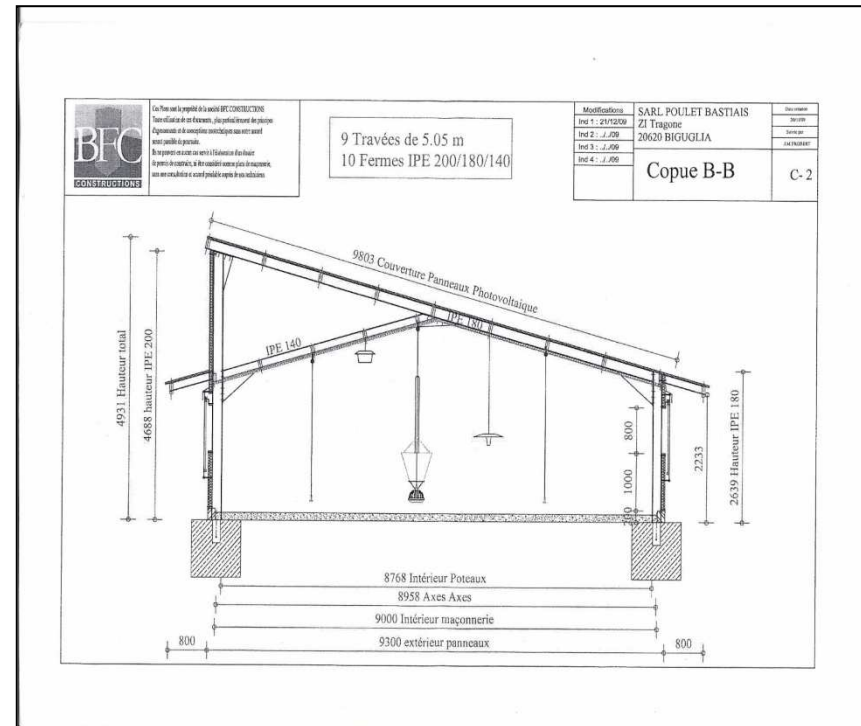
Pourquoi ce projet:

- ↻ **Une demande de la filière et de la profession agricole**
- ↻ **Une nouvelle production et diversification pour notre exploitation pour renforcer la situation économique**
- ↻ **Anticiper l'évolution de la PAC en 2013 ?**
- ↻ **Un outil pédagogique et d'expérimentation. Ce projet fera parti d'un Projet CASDAR national pour l'aménagement des parcours extérieurs**
- ↻ **Un outil expérimental pour la filière pour développer de nouvelles perspectives dans le cadre de l'agriculture durable**
- ↻ **Une production de qualité, locale, avec une filière céréale – élevage proche des consommateurs**
- ↻ **Une production lié au terroir et aux hommes**

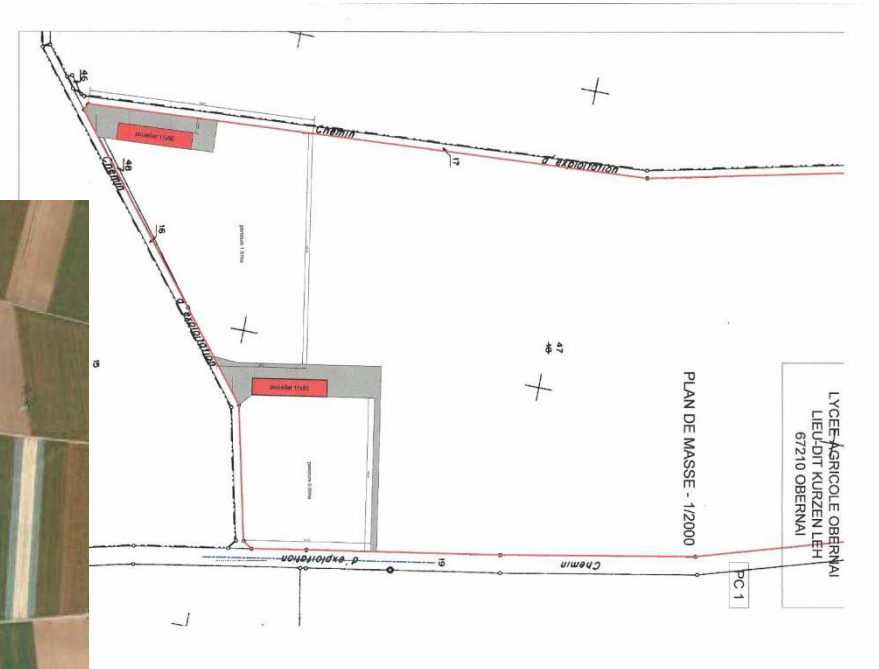
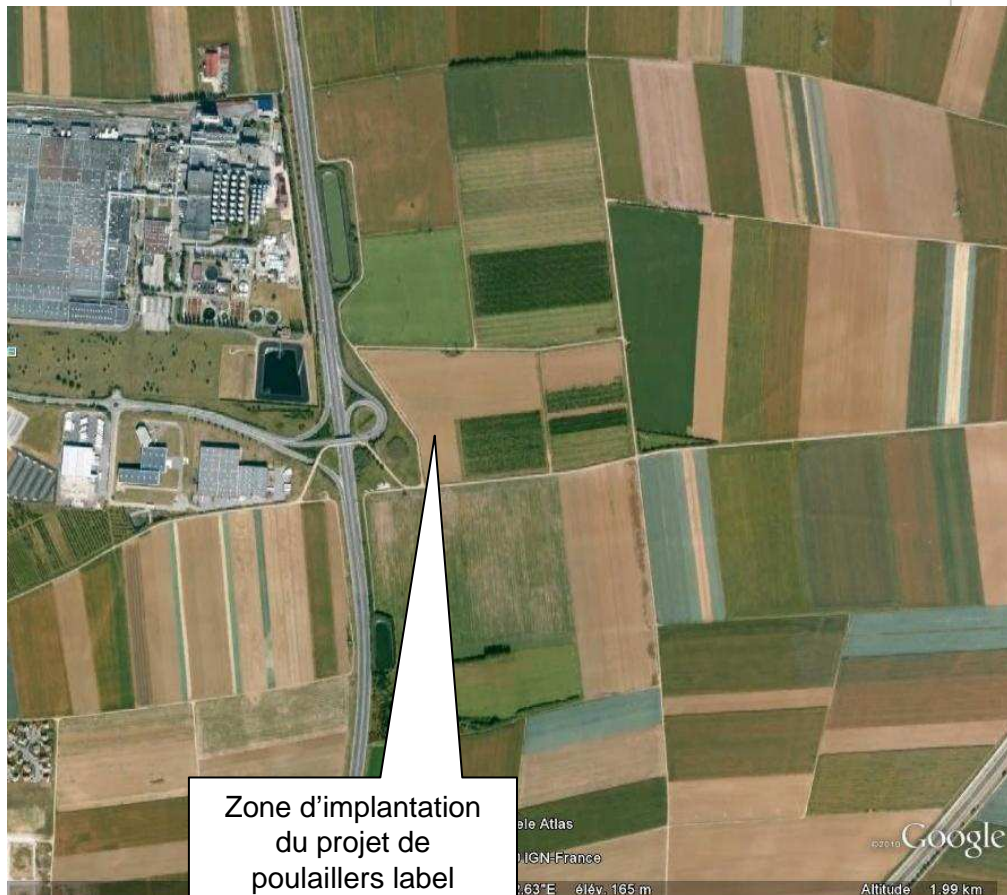
- ↻ **Permettre de renforcer l'équipe des techniciens de l'exploitation en complément du projet « Biogaz »**

Le projet « Poulet Label » définition du projet

- Deux poulaillers de 400 m² chacun permettant d'élever 8800 poulets par bande et 3.3 bandes par an.
- Chaque bâtiment est équipé de 500 m² de panneaux photovoltaïques sur un mono pente orienté au sud
- Chaque bâtiment aura un parcours pour les volailles qui sera aménagé par des plantations d'arbres et de haies.



Le projet « Poulet Label » Plan d'implantation sur la parcelle



Parcelle ZA 47 lieu dit Kurzen
Leh