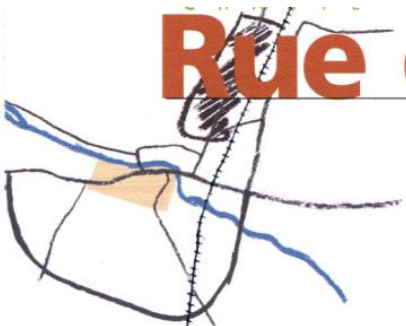


Rue du Général Leclerc

Le bâti



L'habitat individuel

Sur le secteur Leclerc, l'habitat individuel est principalement constitué de maisons de dimensions modestes implantées sur de petites parcelles. La plupart de ces constructions ont été réalisées dans le cadre de lotissements pavillonnaires, auxquels correspond un modèle particulier de maison.

Les terrains sont faiblement arborés. Les clôtures sont en général constituées d'un muret rehaussé d'une grille en métal ou en bois, ou d'un grillage. Elles sont hétérogènes par leurs dessins, leurs matériaux et leurs couleurs. Souvent doublées de haies de thuyas, elles deviennent de véritables murs sombres et sévères derrière lesquels se protège la maison. Elles ne contribuent pas à forger une image harmonieuse de la rue.

La maison de faubourg (1920-40) Rue du G^{al} Leclerc

La maison de faubourg est implantée en léger retrait par rapport à la rue. Un jardinet agrément le parcours d'entrée. La maison se développe sur trois niveaux: cave en sous-sol, séjour, cuisine en rez de chaussée surélevé, chambres à l'étage.



Le pavillon 1960 Quartiers de la Loi

La maison est implantée en léger retrait par rapport à la rue sur une parcelle faiblement arborée. La construction se développe sur trois niveaux: un sous-sol de type cave, un rez-de-chaussée surélevé accueillant les pièces de jour, un comble habité destiné aux chambres.



LES ÉVOLUTIONS CONSTATÉES

- des petites extensions (sas d'entrée, vérandas, terrasses couvertes) ajoutées aux pavillons originels, des annexes construites à côté (garages, abris de jardin).

Ces interventions concernent plus particulièrement les maisons les plus anciennes du secteur. Certaines réalisations parviennent à s'intégrer, d'autres dénaturent la construction originelle et ses abords.

LE SAS D'ENTRÉE, LES VÉRANDAS



Protéger l'entrée des intempéries, aménager une véranda ou couvrir une terrasse pour profiter de la lumière et du soleil, amènent à réaliser de petites extensions qui doivent être considérées comme des projets importants pour la maison sur laquelle elles viennent se greffer.

Privilégiez des structures légères à profilés fins et discrets.

Préférez un vitrage à un matériau plastique, il sera plus transparent et vieillira mieux.

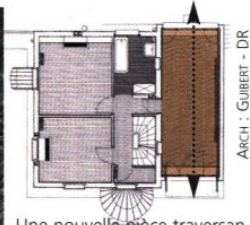
Ne cherchez pas à prolonger le toit de la maison pour couvrir le sas ou la véranda, cela déformerait les proportions et l'harmonie de votre maison.

Eviter les décors superflus et incongrus, ils ne font qu'alourdir votre projet.

L'EXTENSION DE LA MAISON

Une extension ne doit pas être considérée comme un simple ajout. Agrandir sa maison c'est le moyen de repenser tout ou partie de son organisation actuelle en vue de l'améliorer.

C'est aussi l'occasion d'inventer une nouvelle manière de vivre sa maison, d'établir un rapport au dehors, et d'enrichir les ambiances extérieures.



Une nouvelle pièce traversante diversifie les ambiances intérieures

ARCH : GUIBERT - DR



ARCH : SAMUEL - DR

POUR EN SAVOIR PLUS ...

FICHES : • AGRANDIR SA MAISON • PASSER DU DEDANS AU DEHORS

Le pavillon 1970

Lotissement des Eglantines

Implantée au milieu de la parcelle, la maison se développe sur deux niveaux. Le rez de chaussée de plain pied comprend l'entrée et le garage tandis que les pièces de vie se répartissent à l'étage.



Le pavillon 1980

Quartiers de la Loi et des Eglantines

Implantée en milieu de parcelle, la maison se développe sur trois niveaux. Le sous-sol semi-enterré comprend le garage, le rez de chaussée surélevé, les pièces de jour éventuellement une chambre, le comble habitable, les chambres.



Conseils

AMÉLIORER LES CLÔTURES

Pour améliorer la qualité paysagère des parcelles et leur rapport à la rue, substituez aux haies de thuyas sombres et homogènes des haies vives aux essences variées, plantez quelques arbres de haute tige.

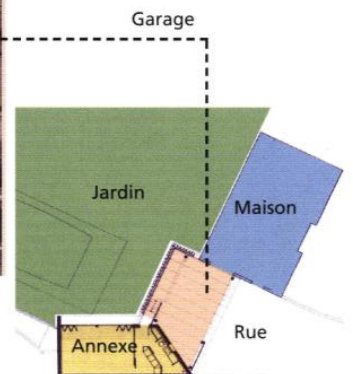
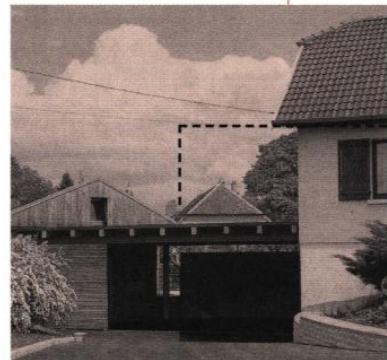


LES ANNEXES

Construire une annexe pour abriter la voiture ou les outils de jardin est l'occasion de repenser l'aménagement des abords de la maison. Par une position appropriée, l'annexe peut offrir plus d'intimité au jardin ou améliorer une entrée. Par une architecture simple et bien dessinée, elle établira un dialogue harmonieux avec la maison et ses abords.



▲ Un mur de thuyas qui assombrit le jardin et la rue



▲ un garage qui encombre le terrain sans contribuer à sa structuration

POUR EN SAVOIR PLUS ...

FICHES : CLÔTURES ET JARDINS